

LÉGENDE

| | |
|---------------------|----------------------------|
| Parking | Restauration - Auberge |
| Point d'information | A voir - Curiosité |
| Accès handicapé | Panorama |
| Aire de pique-nique | Camping |
| | Location/réparation/lavage |

BALISAGE

Il utilise les symboles de la Fédération française de cyclotourisme - marron sur fond blanc - accompagnés du numéro de circuit.



LES CIRCUITS

Ils sont classés **vert** (très facile), **bleu** (facile), **rouge** (difficile) ou **noir** (très difficile). Ces valeurs étant relatives, il est conseillé de commencer par le circuit vert. Le temps indiqué correspond à une durée moyenne. Seules les montées sont prises en considération dans le calcul du dénivelé.

CHARTRE DU PRATIQUANT VTT

- Je reste courtois(e) avec les autres usagers et je reste discret(ète),
- Je maîtrise ma vitesse en toutes circonstances,
- Je dépasse avec précaution les randonneurs pédestres et équestres qui restent toujours prioritaires,
- Je respecte la nature et les propriétés privées,
- Je roule impérativement sur les sentiers balisés et ouverts au public,
- Je m'interdis de pénétrer en sous-bois et dans les parcelles de régénération,
- J'informe d'autres personnes de mon itinéraire et je ne pars jamais seul(e),
- J'emporte avec moi un nécessaire de réparation, une trousse de première urgence et une carte détaillée du parcours,
- Je prends connaissance à l'avance des difficultés, de la distance du trajet choisi et je ne prends pas de risques inutiles,
- Je m'informe des conditions météorologiques avant de partir en montagne,
- J'observe le Code de la route en tous lieux et toutes circonstances,
- Je porte toujours un casque.



Office de Tourisme**
du Pays de Sillé
place de la Résistance
72140 Sillé-le-Guillaume
Tél. : +33 (0)2 43 20 10 32
Fax : +33 (0)2 43 20 01 23

E-mail : tourisme.sille@wanadoo.fr
Web : www.tourisme.sille-le-guillaume.fr



Pays de
la Haute Sarthe
B.P. 24 - 72130
Fresnay-sur-Sarthe

Tél. : +33 (0)2 43 33 70 96
Fax : +33 (0)2 43 33 26 78

E-mail : accueil@payshautesarthe.fr
Site : www.payshautesarthe.fr

Crédits photos : Pays de la Haute Sarthe - Edition : Mars 2014



Caractéristiques du circuit

Label « Base d'activité VTT de randonnée » de la FFCT.
Circuit au départ Centre de Nautisme
et de Pleine Nature.

Pour les débutants et la famille VTT-VTC.

Histoire

- 1925 : la forêt de Sillé devient domaniale.
- 1930 : réhabilitation et reboisement de la forêt en résineux.
- 1938 : incendie qui détruit 360 ha de la forêt.
- 1939 - 45 : les coupes de bois et opérations de résistance dévastent la forêt.
- Oct 1975 : la forêt et son bocage sont intégrés au Parc Naturel Régional Normandie-Maine.

Sur le chemin

- La digue permet d'admirer les 32 hectares du Grand Etang.
- ▲ Prudence : traversée de la route de Sillé-le-Guillaume à Sillé Plage.
- ▲ Prudence : traversée de la D5.

A voir



▲ **Sentier botanique** : sentier pédestre de 2,6 km, ce sentier botanique permet la découverte des houx, sorbiers, châtaigniers, chênes, hêtres, bouleaux, noisetiers, pins sylvestres, pins maritimes, mélèzes, sapins, douglas, épicéas. Des panneaux explicatifs jalonnent le parcours.

➔ **L'étang du Moulin de Defays** : « defays ou defas » désignent quelques portions de terre ou d'étang. En forêt de Sillé, on trouve l'étang des defas (deffays). C'était par ce nom que l'on indiquait les terres, bois, étangs, garennes, dont l'approche était interdite. En 1789, l'Etang du Defais était celui du Moulin.

Le Moulin : anciens moulins banaux de la Baronnie de Sillé-le-Guillaume présents au Moyen-Âge.

Parcelle 211 : présence de Douglas (bois de menuiserie) de près de 40 mètres de haut. On les appelle aussi Pins de l'Oregon (côte ouest des USA).



Pays de la
Haute Sarthe



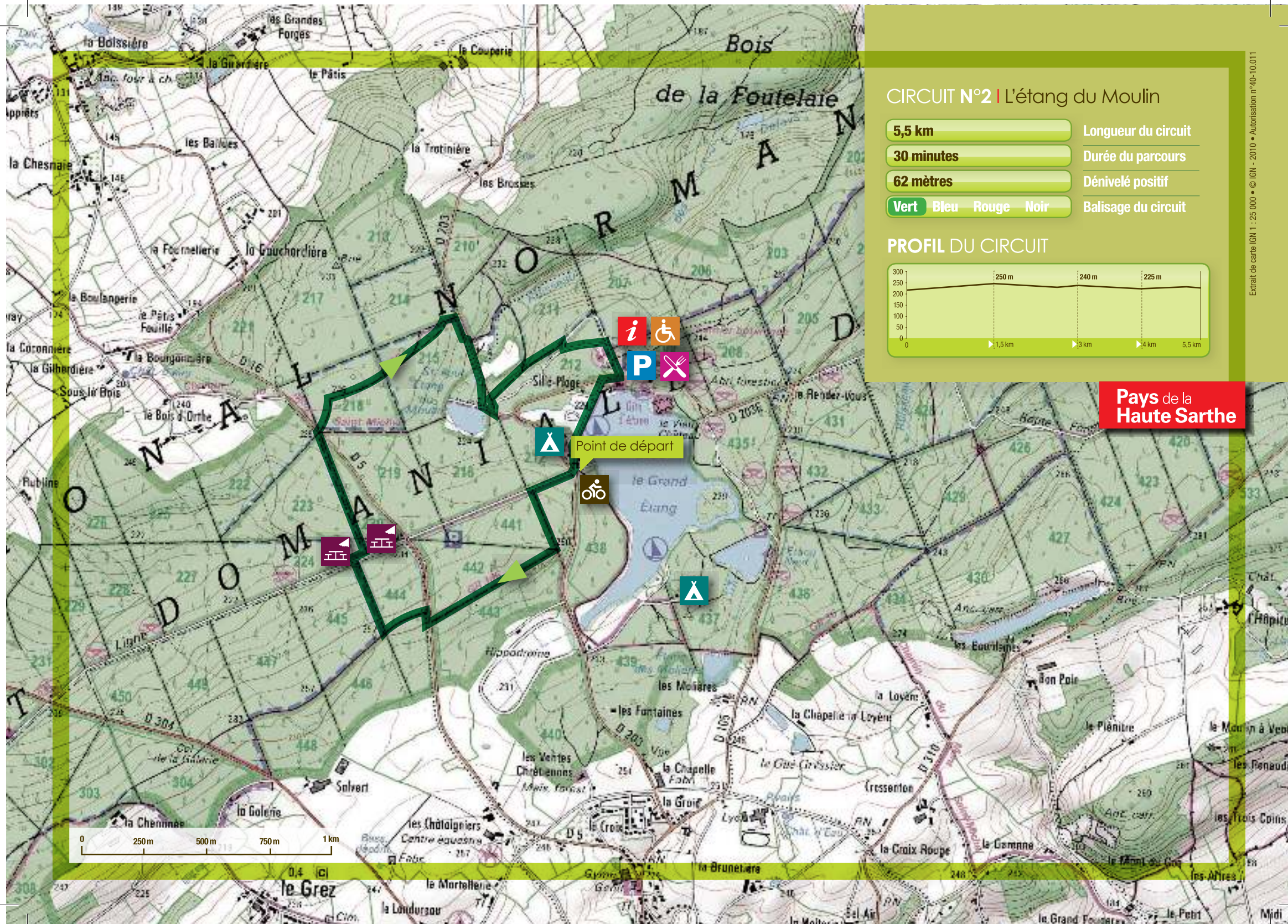
CIRCUIT N°2

L'étang du Moulin des Defays

Le Pays de Sillé
le Guillaume

Guide des randonnées VTT

HAUTEMENT
RECOMMANDÉ



CIRCUIT N°2 | L'étang du Moulin

| | |
|-----------------------------|----------------------|
| 5,5 km | Longueur du circuit |
| 30 minutes | Durée du parcours |
| 62 mètres | Dénivelé positif |
| Vert Bleu Rouge Noir | Balissage du circuit |

PROFIL DU CIRCUIT



Pays de la Haute Sarthe